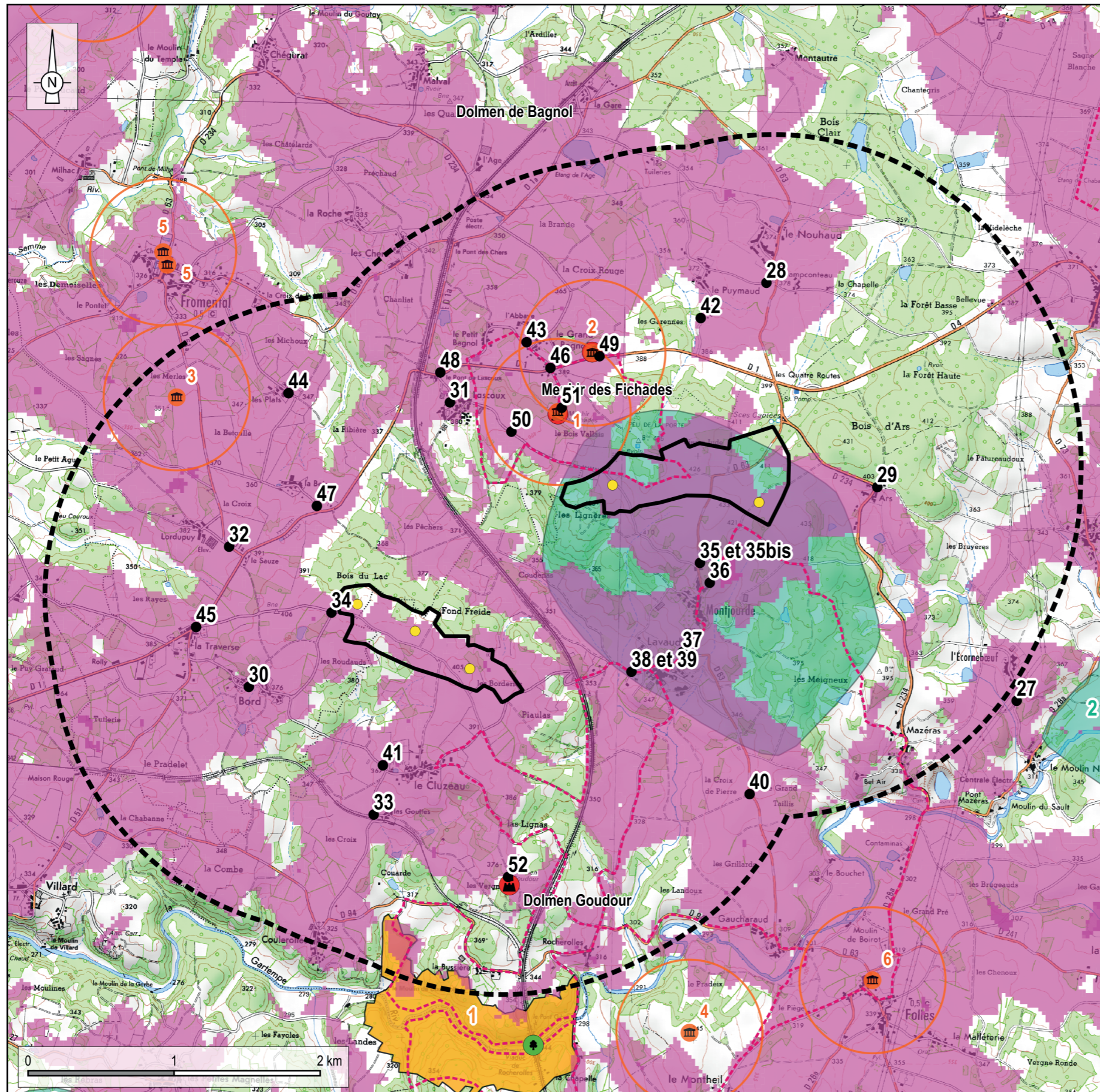


Synthèse des éléments paysagers et patrimoniaux de l'AEI



- Aires d'étude**
- Zone d'implantation potentielle
 - Aire d'étude immédiate (2 km)
- Projet éolien**
- Implantation
- Visibilité du projet**
- Visibilité de tout ou partie d'au moins une éolienne de 200 m à hauteur de moyeu (125 m)
- Éléments patrimoniaux**
- Monument historique
 - Périmètre de protection
 - Site inscrit
 - Site emblématique
- Sites touristiques**
- Patrimoine architectural et archéologique
 - Patrimoine naturel et jardins
- Localisation des photomontages**
- Point de vue

Réalisation : ENCIS Environnement - mars 2019

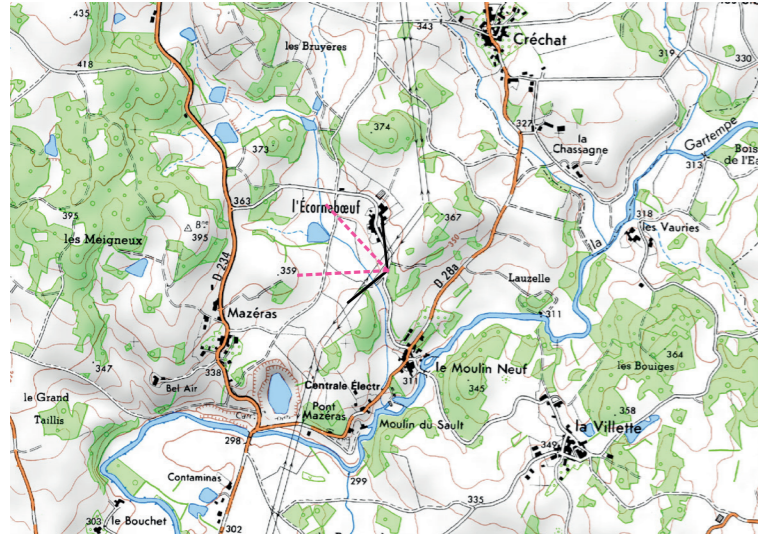
Source : BD Alti, Corine Land Cover 2012, IGN

Carte 3 : Localisation des photomontages dans l'aire d'étude immédiate

AIRE D'ÉTUDE RAPPROCHÉE : Vue 27 : Folles - Accès sud d'Ecorneboeuf

Enjeux : Lieu de vie

Localisation de la prise de vue



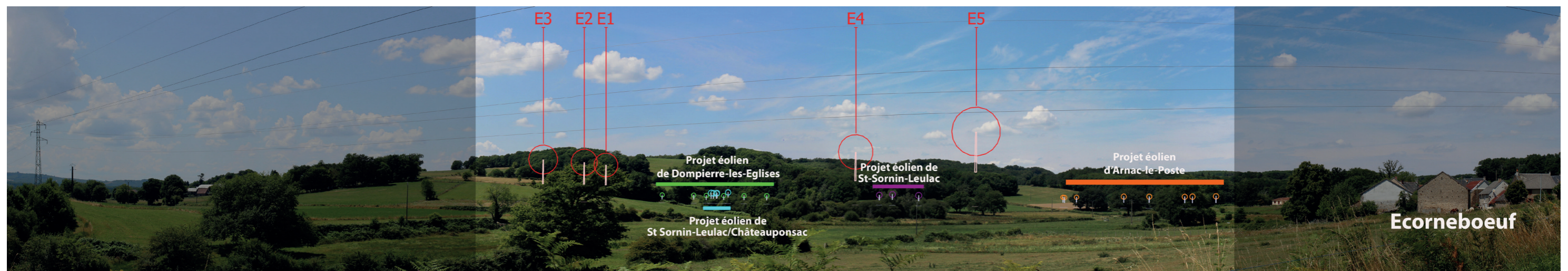
Photographie de l'état initial sans les éoliennes à 50°



Caractéristiques de la prise de vue

Identifiant	27
Coordonnées L93	X: 582039; Y: 6560489
Altitude	343,7
Date et heure	19/07/2018 13h36
Eolienne la plus proche	2 227 m
Eolienne la plus éloignée	4 558 m
Nombre d'éoliennes visibles	3
Caractéristiques du projet	
Diamètre du rotor	150 m
Hauteur d'axe	125 m
Nombre d'éoliennes	5
Orientation du rotor	Vers l'observateur

Photographie de l'état simulé





Photomontage à 50° L'observateur doit s'éloigner de 42 cm pour une observation réaliste sur une impression A3.

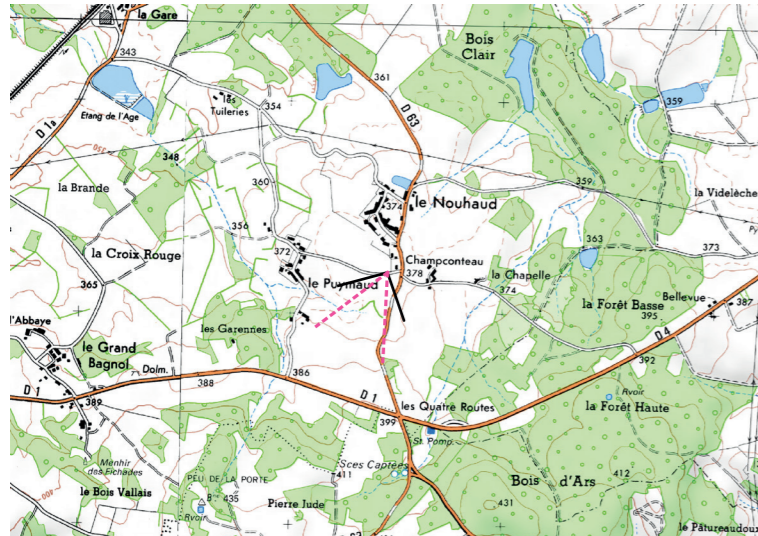
Commentaire : Seules les deux éoliennes nord sont visibles, en covisibilité avec le hameau sur la droite. L'une est toutefois en grande partie masquée par le relief boisé. L'autre éolienne domine la cime des arbres mais ne paraît pas écrasante par rapport au relief, le dénivelé perceptible apparaissant équivalent à la hauteur de cette dernière. Il n'y a pas d'effet de dominance par rapport aux habitations étant donné l'écartement avec le projet. L'emprise du parc à l'horizon est limitée.



AIRE D'ÉTUDE IMMÉDIATE : Vue 28 : Fromental - Sud de Nouhaud

Enjeux : Lieu de vie

Localisation de la prise de vue



Photographie de l'état initial sans les éoliennes à 50°



Caractéristiques de la prise de vue

Identifiant	28
Coordonnées L93	X: 580326; Y: 6563351
Altitude	378,4
Date et heure	19/07/2018 13h10
Eolienne la plus proche	1 508 m
Eolienne la plus éloignée	3 563 m
Nombre d'éoliennes visibles	5
Caractéristiques du projet	
Diamètre du rotor	150 m
Hauteur d'axe	125 m
Nombre d'éoliennes	5
Orientation du rotor	Vers l'observateur

Photographie de l'état simulé





Photomontage à 50° *L'observateur doit s'éloigner de 42 cm pour une observation réaliste sur une impression A3.*

Commentaire : L'extrémité sud du hameau du Nouhaud permet une vue partielle sur le projet éolien. Les deux éoliennes nord sont visibles à hauteur de rotor, leurs mâts étant masqués par des haies bocagères. Les trois éoliennes sud sont à peine perceptibles (bouts de pales d'E2 et E1). Malgré leur proximité, les éoliennes sont mises à distance par la végétation.

