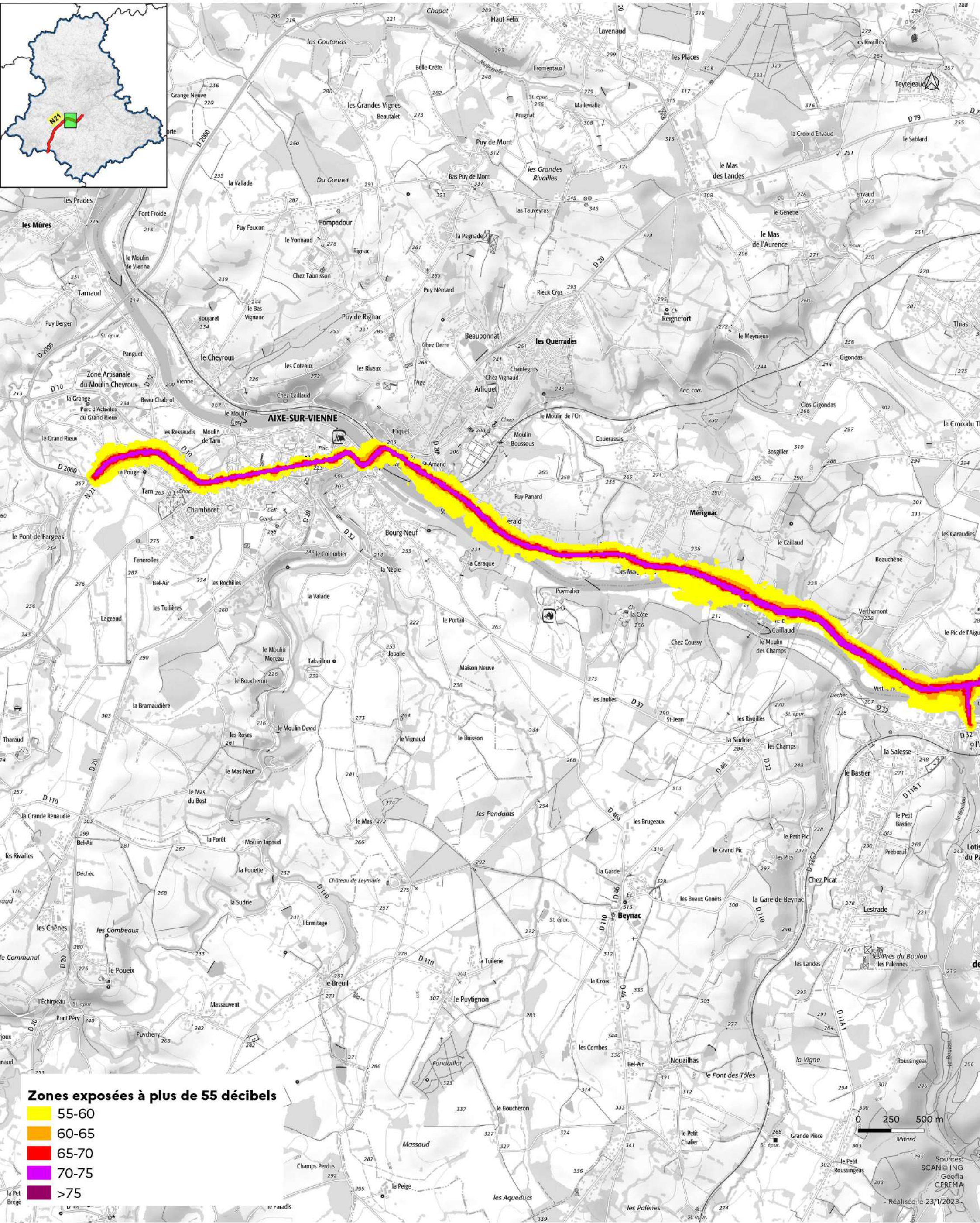
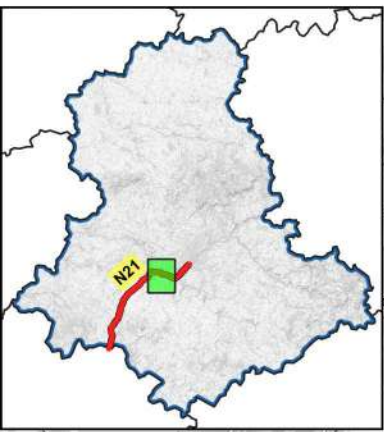


Cartes des zones exposées au bruit du réseau routier

DDT de la Haute-Vienne
/SIT/MCAT
Immeuble PASTEL
CS 43217
22 rue des Pénitents Blancs
87032 Limoges CEDEX

- N 21 (1) : carte de type a (indicateur Iden) -

Janvier 2023



Zones exposées à plus de 55 décibels

- 55-60
- 60-65
- 65-70
- 70-75
- >75

0 250 500 m

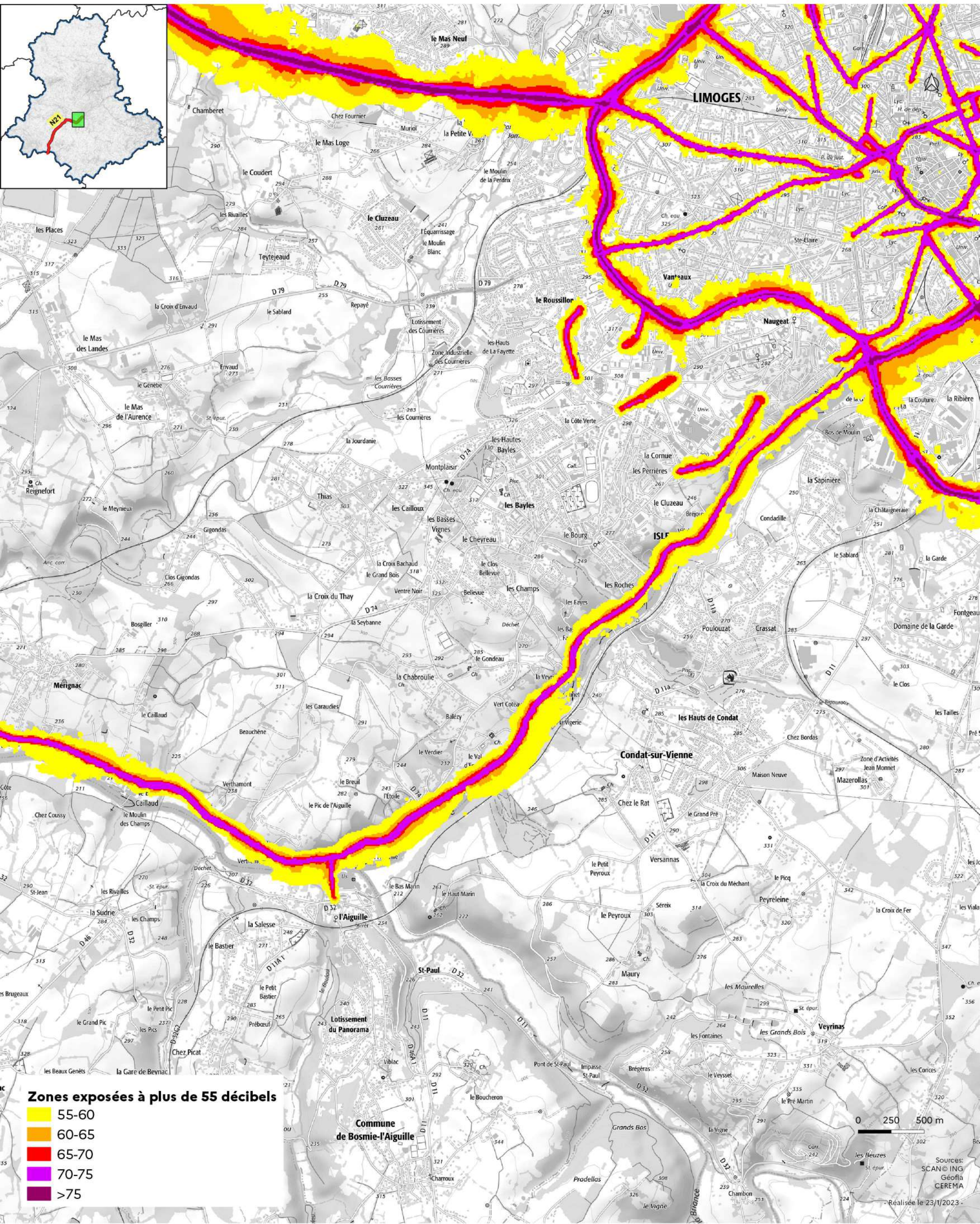
Sources: SCANING
GéoFla
CEREMA

- Réalisée le 23/1/2023 -

Cartes des zones exposées au bruit du réseau routier

- N 21 (2) : carte de type a (indicateur Iden) -

Janvier 2023

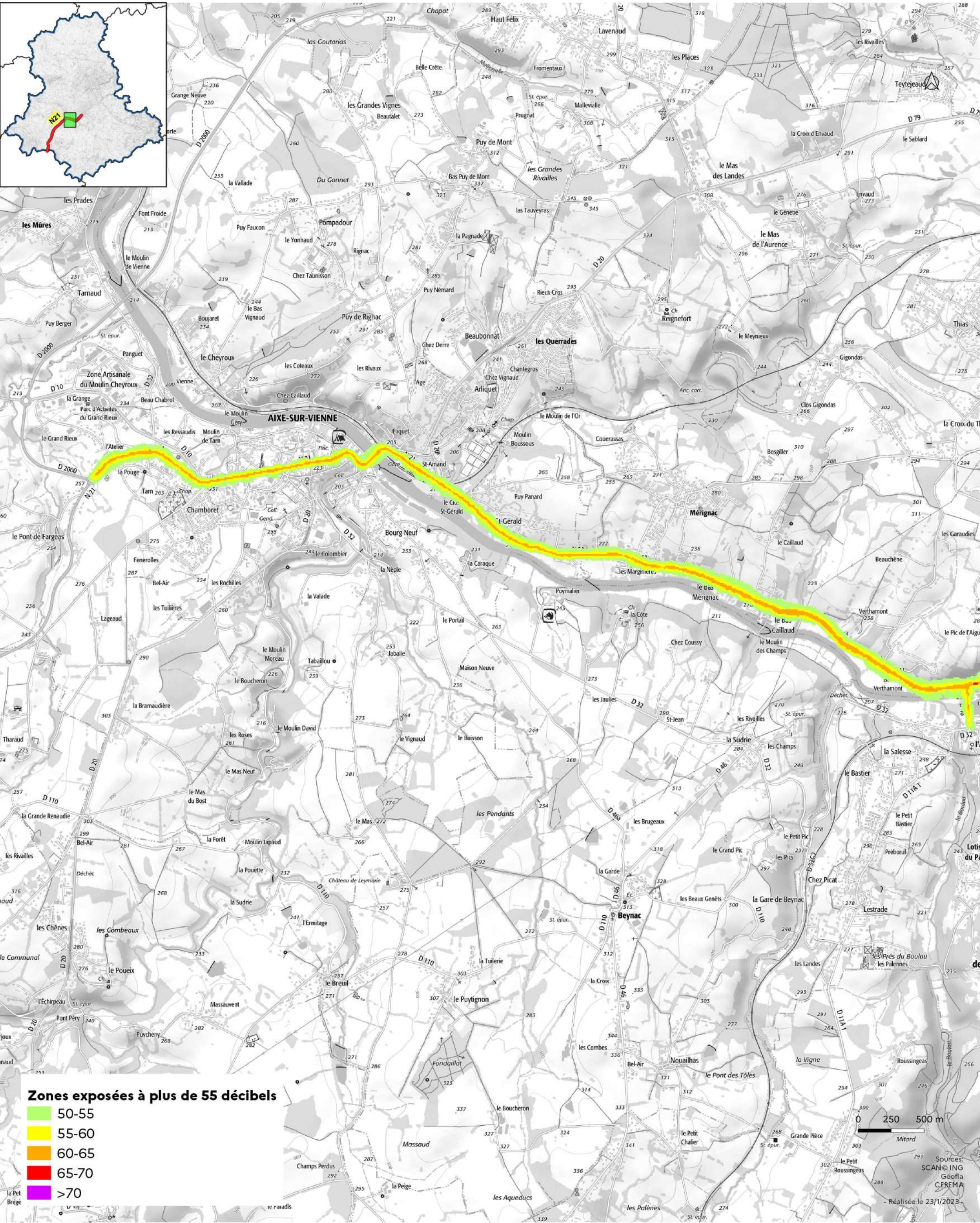
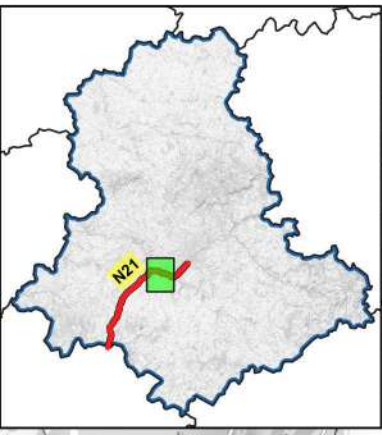


Cartes des zones exposées au bruit du réseau routier

DDT de la Haute-Vienne
/SIT/MCAT
Immeuble PASTEL
CS 43217
22 rue des Pénitents Blancs
87032 Limoges CEDEX

- N 21 (1) : carte de type a (indicateur In) -

Janvier 2023



Zones exposées à plus de 55 décibels

-  50-55
-  55-60
-  60-65
-  65-70
-  >70

0 250 500 m

Sources: SCANO ING
GéoFla
CEREMA

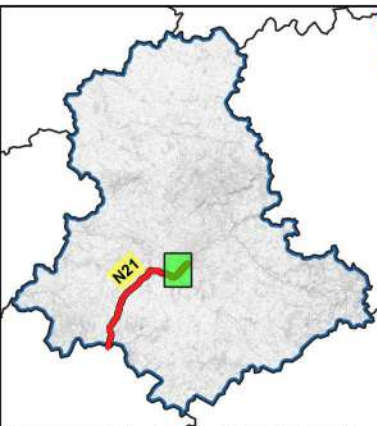
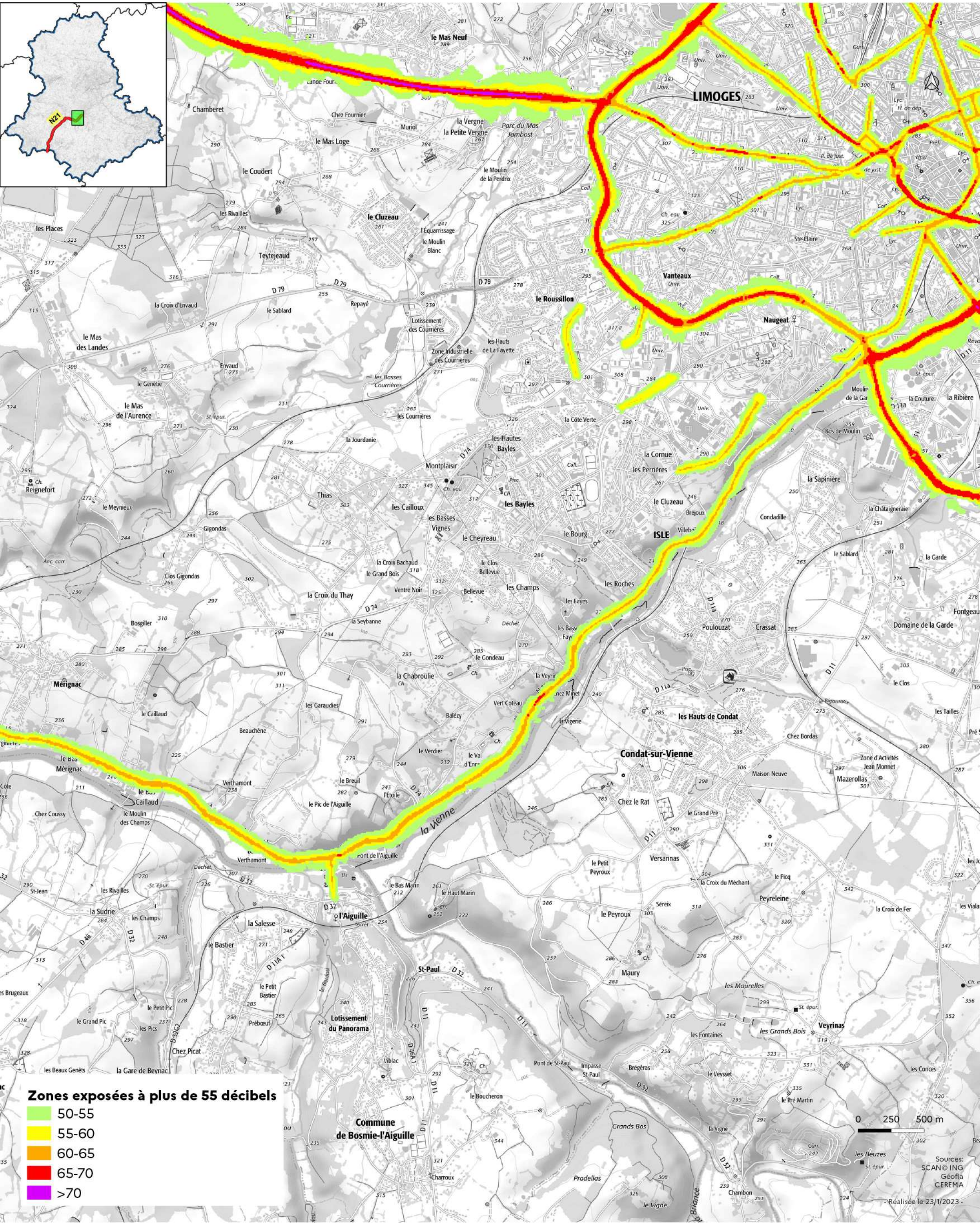
- Réalisée le 23/1/2023 -



Cartes des zones exposées au bruit du réseau routier

- N 21 (2) : carte de type a (indicateur In) -

Janvier 2023



Zones exposées à plus de 55 décibels

- 50-55
- 55-60
- 60-65
- 65-70
- >70

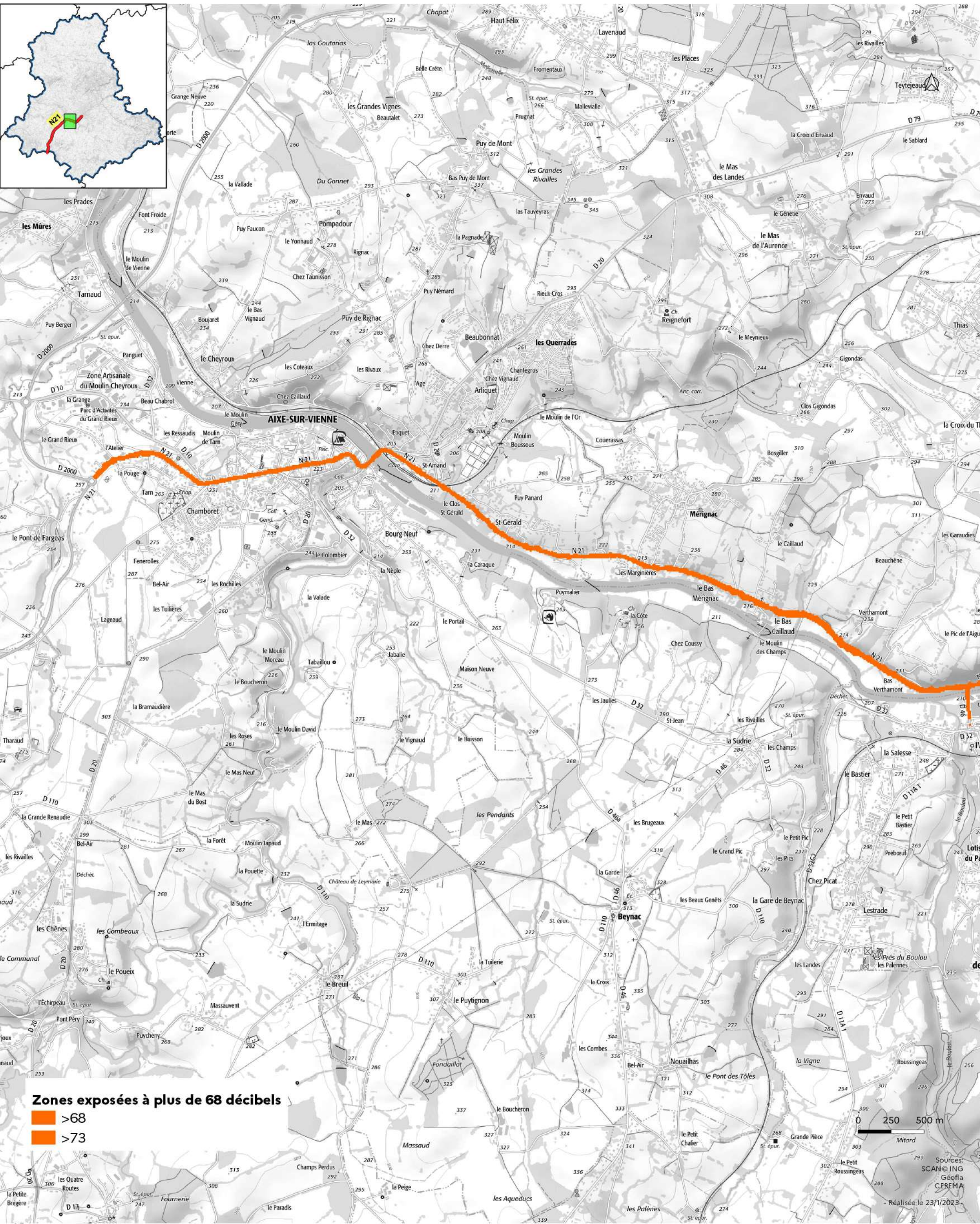
0 250 500 m

Sources: SCAN© ING
Géofla
CEREMA

Réalisée le 23/1/2023 -

Cartes des zones exposées au bruit du réseau routier

- N 21 (1) : carte de type c (indicateur Iden) -



Zones exposées à plus de 68 décibels

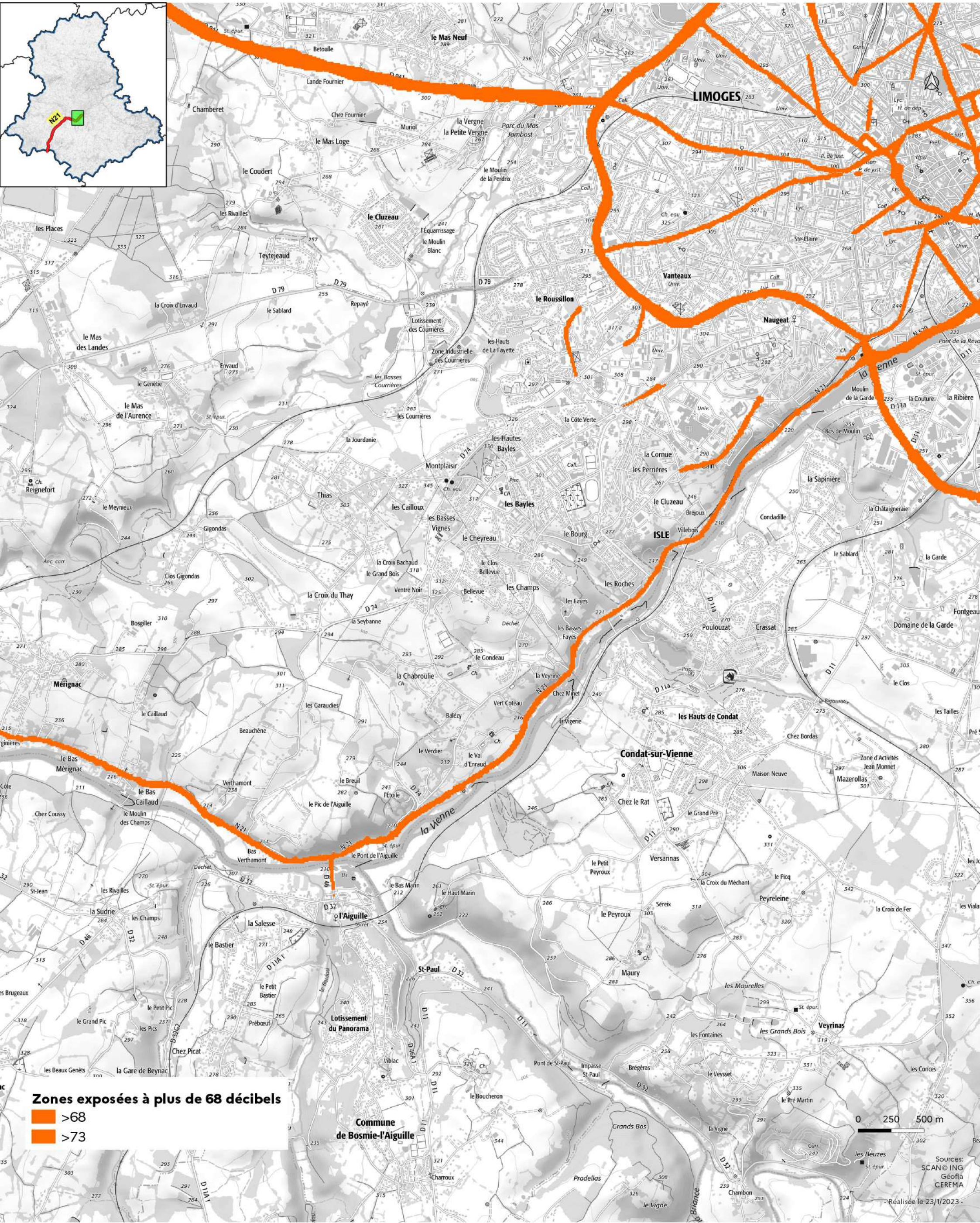
 >68

 >73

Cartes des zones exposées au bruit du réseau routier

- N 21 (2) : carte de type c (indicateur Iden) -

Janvier 2023



Zones exposées à plus de 68 décibels

>68

>73

0 250 500 m

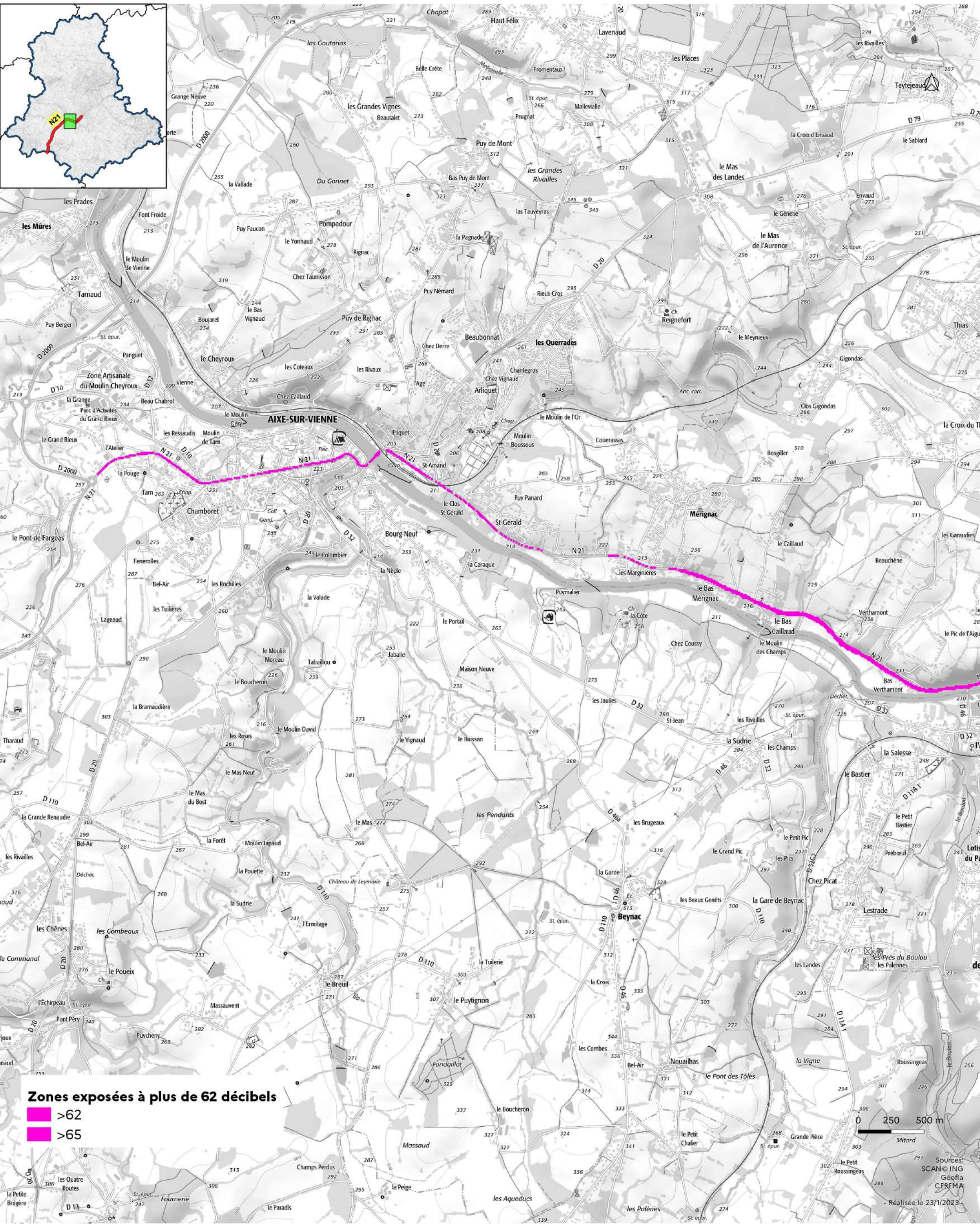
Sources: SCAN© ING
Géofla
CEREMA

Réalisée le 23/1/2023

Cartes des zones exposées au bruit du réseau routier

- N 21 (1) : carte de type c (indicateur In) -

Janvier 2023



Cartes des zones exposées au bruit du réseau routier

- N 21 (2) : carte de type c (indicateur In) -

Janvier 2023

