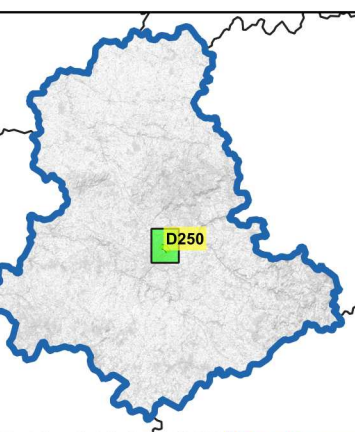
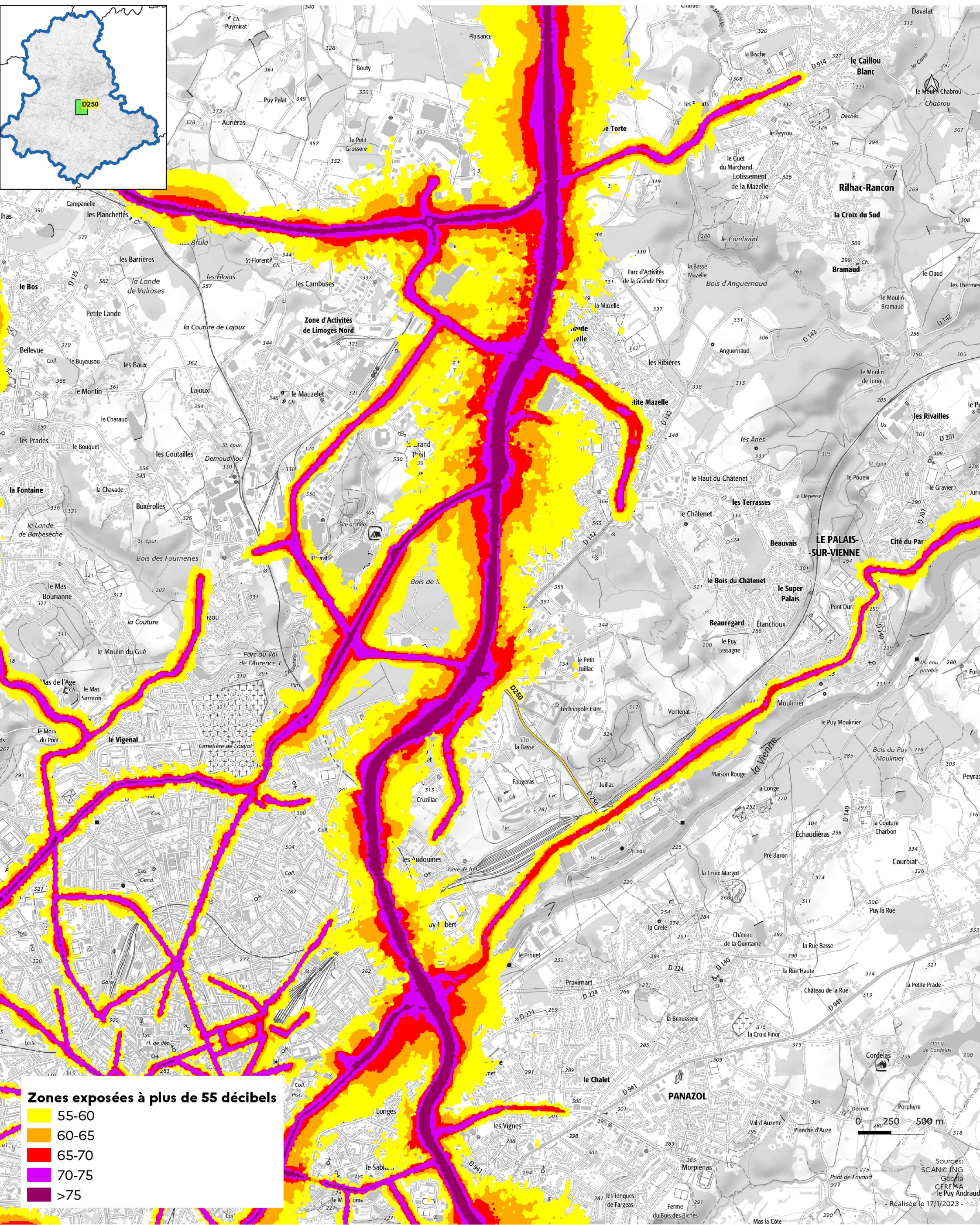


# Cartes des zones exposées au bruit du réseau routier

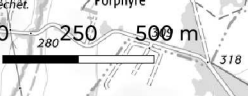
- D250 (1) : carte de type a (indicateur Iden) -

Janvier 2023



**Zones exposées à plus de 55 décibels**

55-60
60-65
65-70
70-75
>75



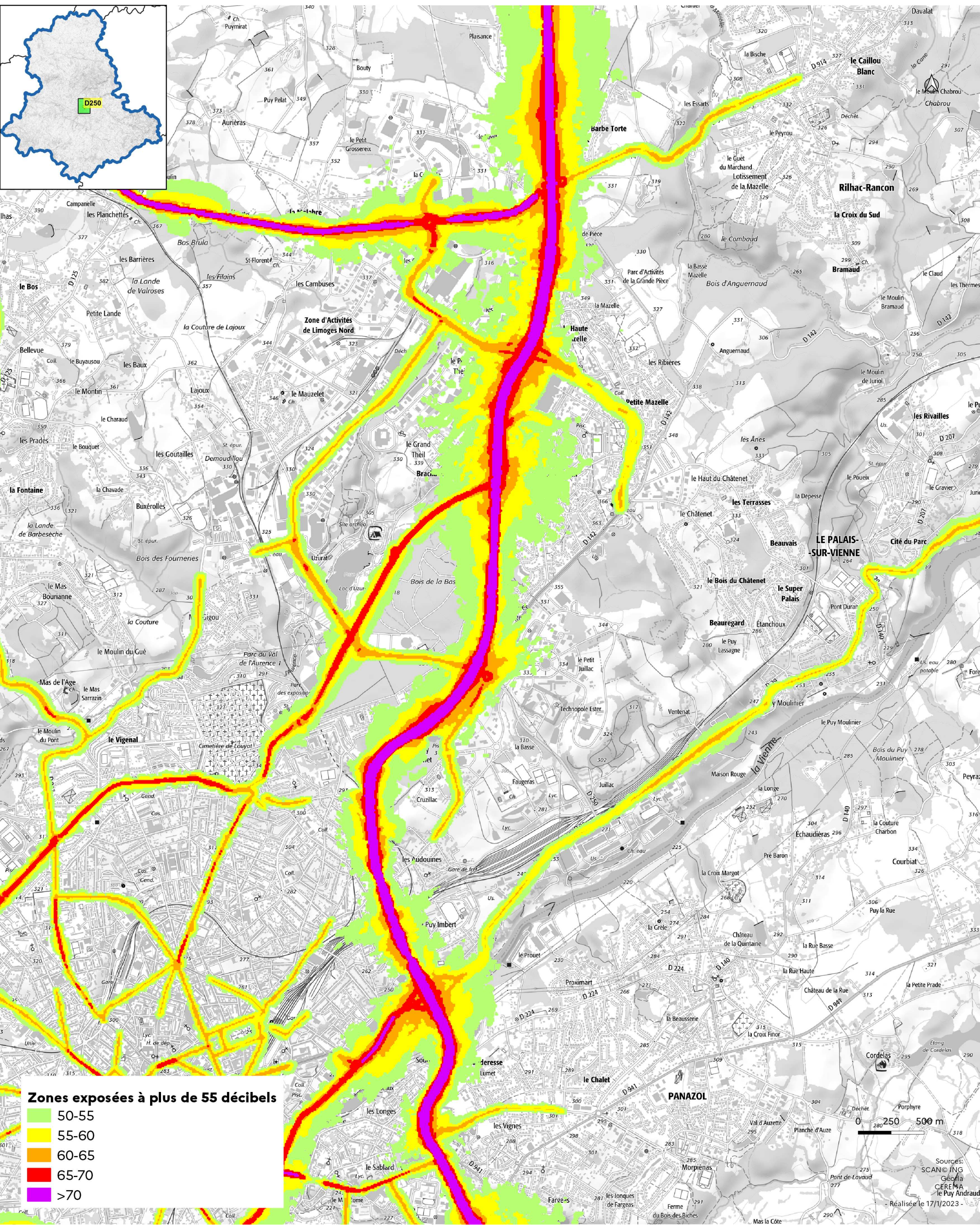
Sources:  
 SCANING  
 Géofla  
 CEREMA  
 le Puy Andraud  
 - Réalisée le 17/1/2023 -



# Cartes des zones exposées au bruit du réseau routier

## - D250 (1) : carte de type a (indicateur In) -

Janvier 2023

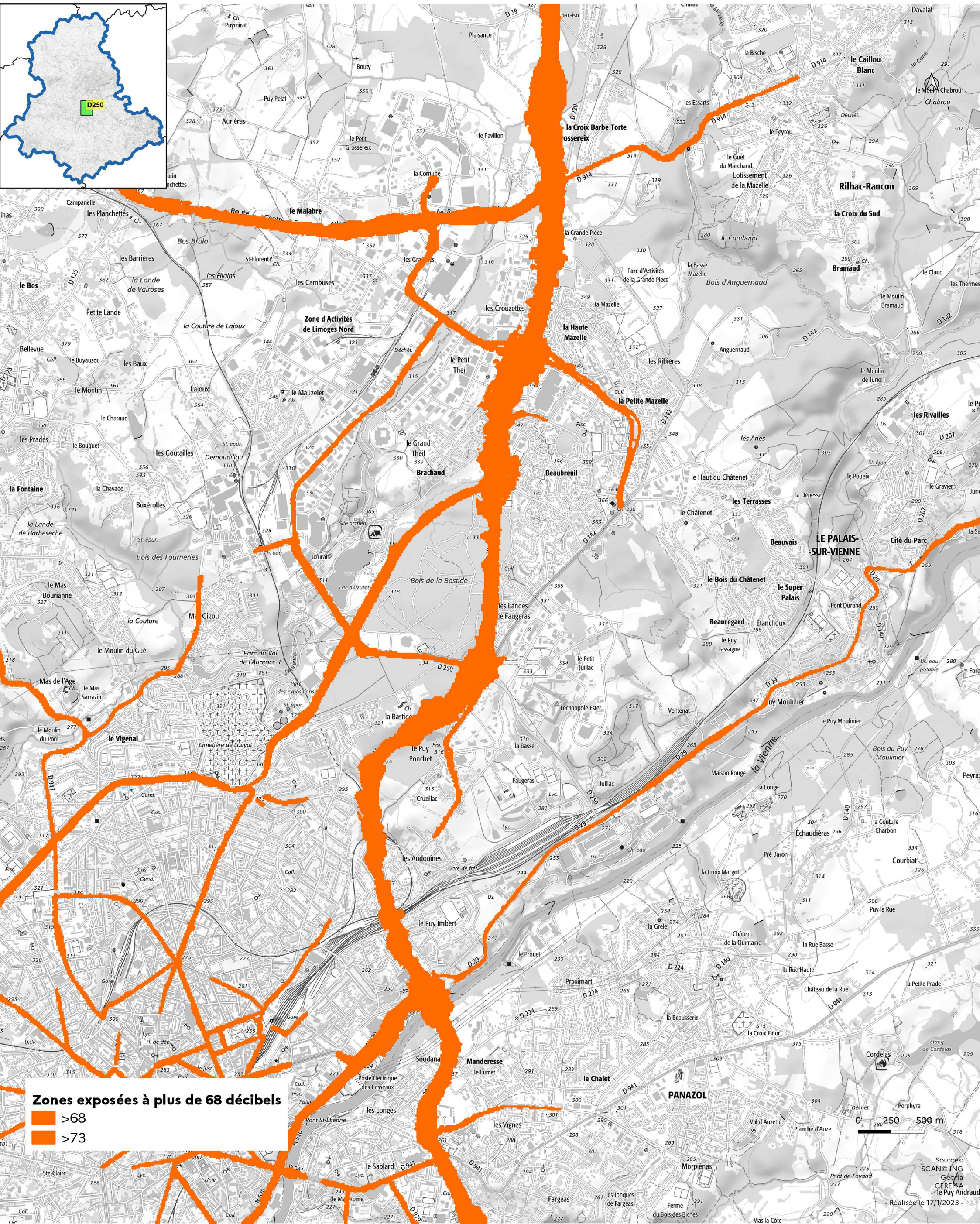




# Cartes des zones exposées au bruit du réseau routier

## - D250 (1) : carte de type c (indicateur Iden) -

Janvier 2023





# Cartes des zones exposées au bruit du réseau routier

## - D250 (1) : carte de type c (indicateur In) -

Janvier 2023

