

RELATION DU PROJET AVEC LES SITES TOURISTIQUES ET REMARQUABLES DE L'AEE								
Type	Départ.	Commune	Nom	Protection	Enjeu	Effets du projet	Impact	Distance au projet en km
Patrimoine architectural et archéologique	23	LA SOUTERRAINE	Tour et jardins de Bridiers	MH	Modéré	Vue panoramique depuis la tour, ouverte au public une partie de l'année. Emprise limitée, covisibilité avec La Souterraine et les Monts d'Ambazac (cf. PM 5).	Faible	11,3
Activités de plein air	87	ST-PARDOUX, COMPREIGNAC, RAZÈS	Lac de Saint-Pardoux	Inscrit	Fort	Aucune vue possible depuis les berges et les secteurs touristiques.	Nul	12,2
Patrimoine naturel et jardins	87	ST-LEGER-LA-MONTAGNE	Tourbière des Dagues	-	Modéré	Dans une dépression au cœur des Monts d'Ambazac, aucune visibilité possible sur le projet éolien.	Nul	13,9
Activités culturelles et musées	23	BÉNÉVENT-L'ABBAYE	Le Scénovision	-	Modéré	Dans le bourg, aucune relation visuelle avec le projet éolien.	Nul	14
Patrimoine naturel et jardins	87	ST-LEGER-LA-MONTAGNE	La Pierre Branlante	-	Modéré	Panorama depuis le versant sud des Monts d'Ambazac.	Nul	14,2
Patrimoine naturel et jardins	87	LA JONCHERE-ST-MAURICE	Arboretum de la Jonchère	-	Modéré	Dans un vallon niché dans les Monts d'Ambazac, aucune relation visuelle avec le projet éolien.	Nul	14,6
Villes et villages remarquables	23	LA SOUTERRAINE	La Souterraine	-	Modéré	Aucune visibilité depuis le centre historique ni covisibilité.	Nul	10
Villes et villages remarquables	87	CHATEAUPONSAC	Châteauponsac	-	Modéré	Sur un éperon rocheux dominant la Gartempe, aucune visibilité ni covisibilité avec le centre historique.	Nul	10,5
Villes et villages remarquables	23	BÉNÉVENT-L'ABBAYE	Bénévent-l'Abbaye	ZPPAUP	Modéré	Aucune vue possible depuis le centre historique, rares covisibilités possibles en périphérie. Emprise réduite du projet en raison de l'éloignement.	Très faible	14
Randonnées et circuits touristiques	87	-	Route du Haut-Limousin	-	Modéré	Vues brèves et rares.	Très faible	4,4
Randonnées et circuits touristiques	87	-	Circuit des Belvédères	-	Modéré	Aucune vue sur le projet éolien depuis les éléments identifiés, excepté depuis le point de vue de l'Oratoire.	Nul (faible pour le site de l'oratoire)	5,9
Randonnées et circuits touristiques	23	-	GR654	-	Modéré	Vues brèves et rares.	Très faible	2,5
Randonnées et circuits touristiques	87	-	GRP des Monts d'Ambazac	-	Modéré	Vues brèves et rares.	Très faible	5,2

Tableau 22 : Relations du projet éolien avec les sites touristiques et remarquables de l'aire d'étude éloignée

5.3.6 Les effets du projet depuis l'aire rapprochée

L'échelle rapprochée est l'aire d'étude du « projet paysager », le futur parc éolien s'y inscrira en globalité dans le paysage. Pour construire un projet cohérent, le parc doit être en accord avec les structures paysagères qui composent le territoire. Nous évaluerons les perceptions visuelles sensibles depuis les lieux de vie et les axes de circulation principaux et nous décrirons les relations visuelles avec les éléments patrimoniaux, emblématiques et touristiques de cet espace.

5.3.6.1 Présentation des photomontages du projet depuis l'aire rapprochée

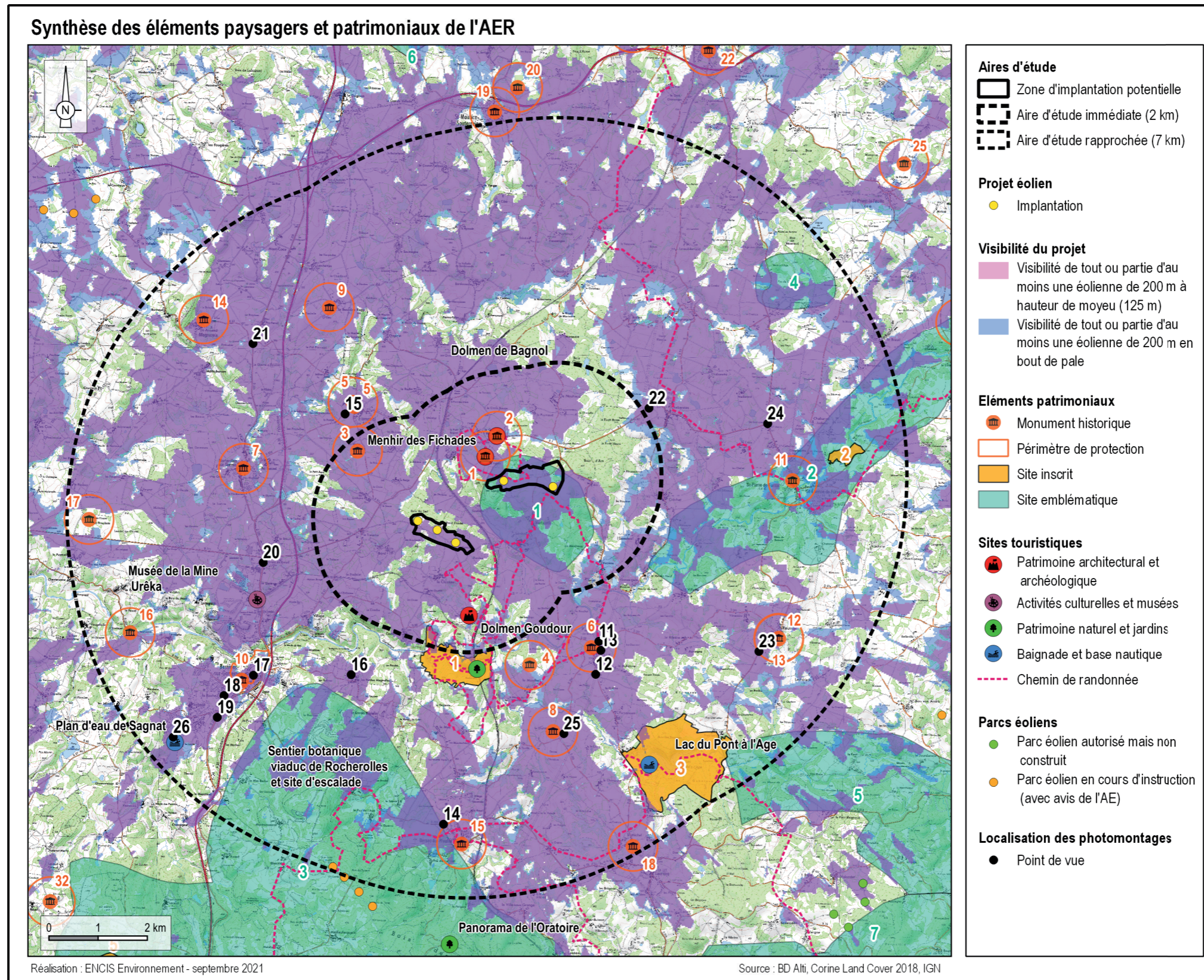
Les points de vue choisis pour les photomontages correspondent aux lieux à enjeux importants et / ou les lieux à sensibilité visuelle identifiés lors de l'analyse de l'état initial.

Au sein de l'aire d'étude rapprochée, 16 points de vue ont été sélectionnés pour la réalisation de simulations du parc éolien.

Ces photomontages sont localisés sur la carte suivante et présentés au chapitre 3 du carnet de photomontages en annexe.

PHOTOMONTAGES DANS L'AIRES D'ÉTUDE RAPPROCHÉE					
N° PM	Enjeu	Commune	Localisation	Impact	Effet cumulé
11	Lieu de vie	Folles	Cimetière	Faible	Nul
12	Lieu de vie	Folles	Entrée sud du bourg	Modéré	Nul
13	Lieu de vie	Folles	Salle polyvalente au nord-est du bourg	Faible	Nul
14	Lieu de vie	Bersac-sur-Rivalier	Accès nord-ouest, D203	Faible	Nul
15	Lieu de vie	Fromental	Entrée ouest du bourg	Faible	Nul
16	Lieu de vie, structures paysagères	Bessines-sur-Gartempe	Les Petites Magnelles	Faible	Nul
17	Lieu de vie	Bessines-sur-Gartempe	Dans le bourg, rue Pierre Duditlieu	Faible	Nul
18	Lieu de vie, patrimoine	Bessines-sur-Gartempe	Quartier de la Roche	Modéré	Nul
19	Axe de communication, lieu de vie	Bessines-sur-Gartempe	Accès sud, D220	Faible	Nul
20	Axe de communication, lieu de vie	Bessines-sur-Gartempe	D220 au nord du bourg, La Croix du Breuil	Faible	Nul
21	Axe de communication	Saint-Amand-Magnazeix	D220 à proximité du bourg	Faible	Faible
22	Axe de communication	Fursac	D4, sortie de Chabannes	Faible	Nul
23	Axe de communication	Fursac	D1 au sud de Paulhac	Faible	Nul
24	Axe de communication, lieu de vie	Fursac	Intersection entre D4 et D1 au nord du bourg	Faible	Nul
25	Patrimoine	Bersac-sur-Rivalier	A proximité du château de Chambon	Faible	Nul
26	Tourisme	Bessines-sur-Gartempe	Etang de Sagnat	Nul	Nul

Tableau 23 : Liste des photomontages dans l'aire d'étude rapprochée.



Carte 58 : Synthèse des éléments paysagers et patrimoniaux de l'AER

5.3.6.2 Relation du projet éolien avec les éléments structurants de l'AER

Le projet éolien s'inscrit au pied des Monts d'Ambazac, qui forment une limite physique au sud. Il se trouve en situation d'interfluve entre la vallée de la Semme au nord et la vallée de la Gartempe au sud, sur deux lignes de faîte séparées par un petit vallon (cf. figure page suivante). Celles-ci sont bien repérables dans le paysage. Depuis le nord, elles se dessinent avec en arrière-plan la silhouette sombre et bleutée des Monts d'Ambazac et de St-Goussaud (cf. photomontage ci-dessous). Depuis ces massifs au sud, culminant à un peu plus de 700 m, les deux lignes de faîte sont moins perceptibles en raison de l'effet «d'écrasement» lié à la vue en plongée mais elles restent lisibles.

Les éoliennes soulignent les deux lignes de faîte et sont par conséquent en cohérence avec le socle physique.



Photographie 163 : Photomontage depuis la D220 au nord-ouest de la ZIP, à 4,9 km (PM 21)

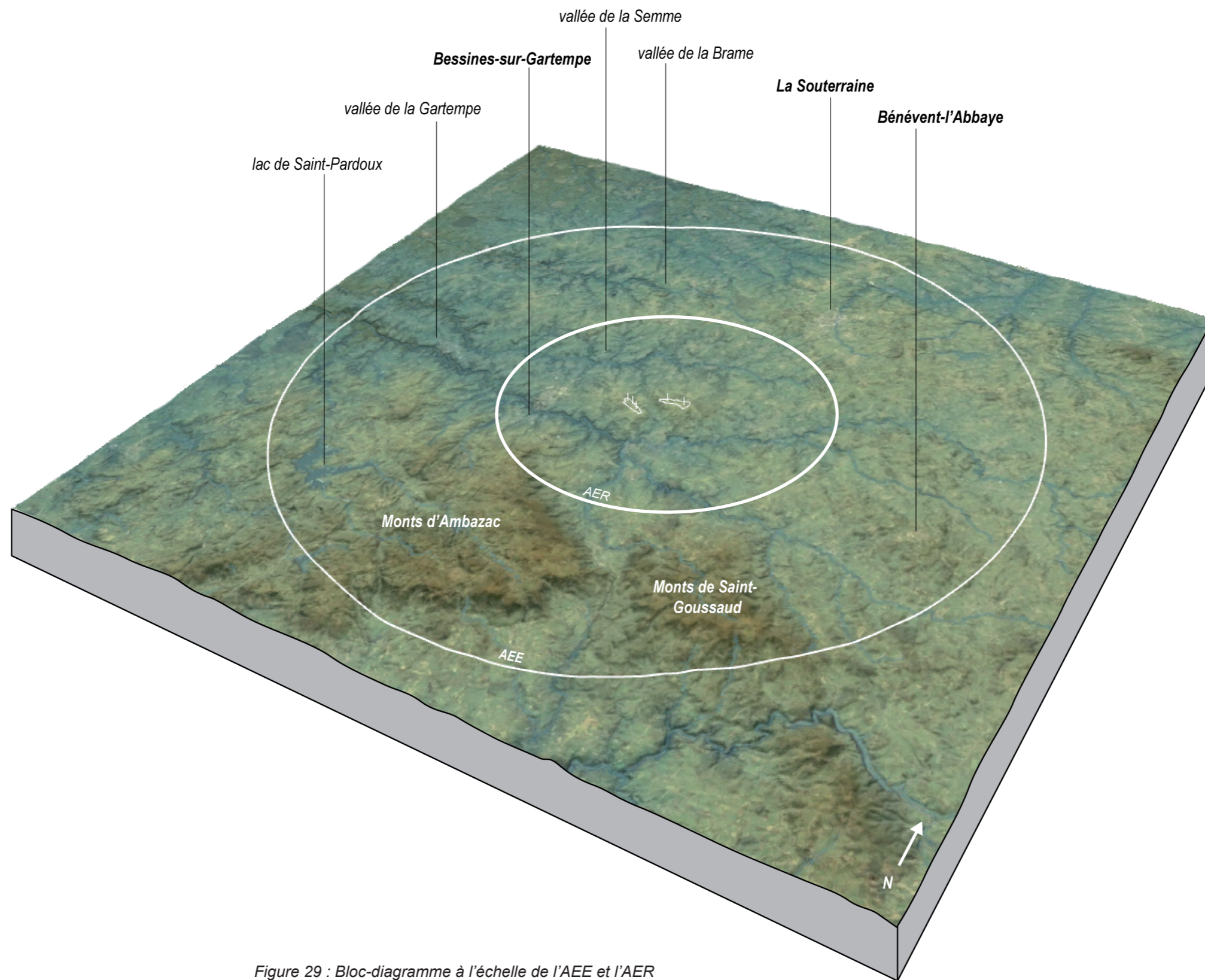


Figure 29 : Bloc-diagramme à l'échelle de l'AEE et l'AER