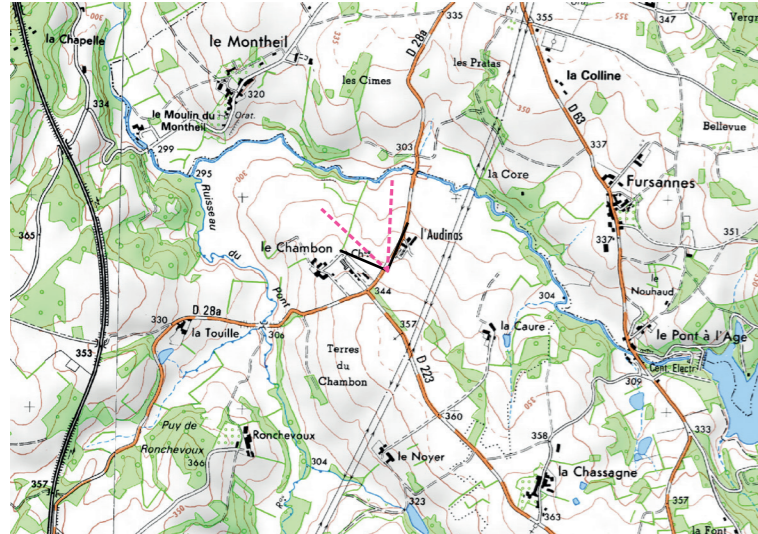


## AIRE D'ÉTUDE RAPPROCHÉE : Vue 25 : Bersac-sur-Rivalier - A proximité du château de Chambon

### Enjeux : Patrimoine

#### Localisation de la prise de vue



#### Photographie de l'état initial sans les éoliennes à 50°



Caractéristiques de la prise de vue	
Identifiant	25
Coordonnées L93	X: 580496; Y: 6556818
Altitude	336,4
Date et heure	23/02/2018 10h32
Eolienne la plus proche	4 477 m
Eolienne la plus éloignée	5 303 m
Nombre d'éoliennes visibles	5
Caractéristiques du projet	
Diamètre du rotor	150 m
Hauteur d'axe	125 m
Nombre d'éoliennes	5
Orientation du rotor	Vers l'observateur

#### Photographie de l'état simulé





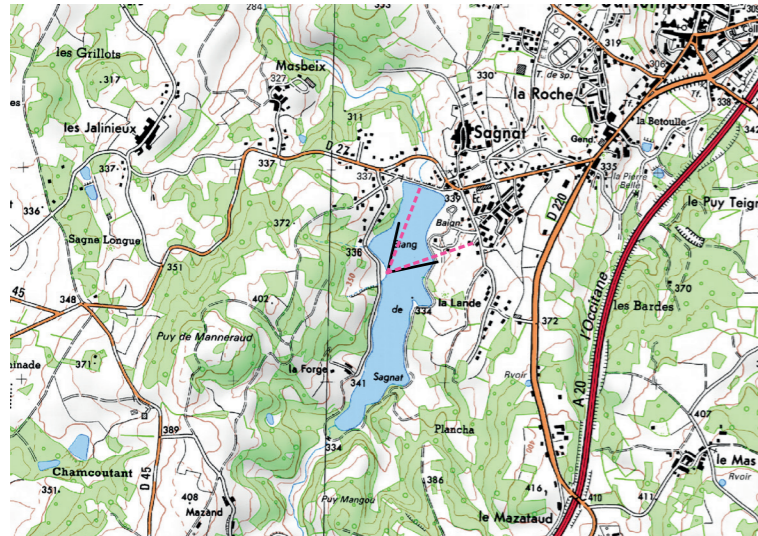
**Commentaire :** La route d'accès au château, la D28A, permet une vue dégagée sur la vallée de l'Ardour, en direction du projet éolien. Les éoliennes sont visibles à l'horizon, les mâts en partie masqués par le relief et la végétation. Les deux éoliennes les plus à gauche sont par ailleurs très peu perceptibles, masquées par une haie arborée située au second plan. Les trois éoliennes visibles sont espacées les unes des autres, ce qui permet une bonne lisibilité et une faible densité d'occupation de l'horizon. Etant donné leur éloignement et leur visibilité partielle, les éoliennes restent assez discrètes et ne provoquent pas d'effet de dominance vis-à-vis de la vallée. Le château est situé à l'extrémité gauche du panorama page précédente (hors champ). Il n'y a donc pas de covisibilité directe avec ce monument, étant donné l'angle de vue qui les sépare (40°), et donc pas d'effet de concurrence ou de surplomb.



## AIRE D'ÉTUDE RAPPROCHÉE: Vue 26 : Bessines-sur-Gartempe - Etang de Sagnat

### Enjeux : Tourisme

Localisation de la prise de vue



Photographie de l'état initial sans les éoliennes à 50°



Photographie de l'état simulé

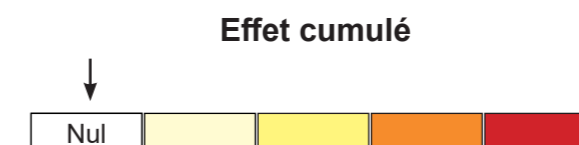
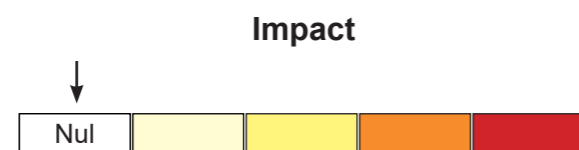


Caractéristiques de la prise de vue	
Identifiant	26
Coordonnées L93	X: 572544; Y: 6556747
Altitude	341,5
Date et heure	19/07/2018 11h57
Eolienne la plus proche	6 653 m
Eolienne la plus éloignée	9 264 m
Nombre d'éoliennes visibles	5
Caractéristiques du projet	
Diamètre du rotor	150 m
Hauteur d'axe	125 m
Nombre d'éoliennes	5
Orientation du rotor	Vers l'observateur



Photomontage à 50° L'observateur doit s'éloigner de 42 cm pour une observation réaliste sur une impression A3.

**Commentaire :** Les éoliennes ne sont pas perceptibles, masquées par la végétation bordant l'étang.



# 4. Photomontages de l'aire immédiate

27 photomontages ont été réalisés pour illustrer les impacts du projet sur l'aire d'étude immédiate. Leur localisation apparaît sur la carte page suivante.

PHOTOMONTAGES DANS L'AIRE D'ÉTUDE IMMÉDIATE					
N° PM	Enjeu	Commune	Localisation	Impact	Effet cumulé
27	Lieu de vie	Folles	Accès sud d'Ecorneboeuf	Faible	Nul
28	Lieu de vie	Fromental	Sud de Nouhaud	Faible	Nul
29	Lieu de vie	Folles	Ars	Fort	Nul
30	Lieu de vie	Fromental	Bord	Fort	Nul
31	Lieu de vie	Fromental	Lascoux	Fort	Nul
32	Lieu de vie	Fromental	Route d'accès au Sauze	Fort	Nul
33	Lieu de vie	Folles	Ouest des Gouttes, sud du Cluzeau	Fort	Nul
34	Lieu de vie	Fromental	Route entre La Traverse et Lavaud	Fort	Nul
35	Lieu de vie	Folles	Nord de Montjourde	Très faible	Nul
35bis A et B	Lieu de vie	Folles	Nord de Montjourde	Fort	Nul
36	Lieu de vie	Folles	Nord-est de Montjourde	Modéré	Nul
37	Lieu de vie	Folles	Nord de Lavaud	Modéré	Nul
38	Lieu de vie	Folles	Ouest de Lavaud	Modéré	Nul
39	Lieu de vie	Folles	Ouest de Lavaud	Fort	Nul
40 A et B	Lieu de vie	Folles	D63 au sud de Lavaud	Modéré	Nul
41 A et B	Lieu de vie	Folles	Ouest du Cluzeau	Fort	Nul
42 A et B	Lieu de vie	Fromental	Sud de Puymaud	Faible	Nul
43 A et B	Lieu de vie	Fromental	Nord du Grand Bagnol	Faible	Nul
44 A et B	Lieu de vie	Fromental	Les Plats	Modéré	Nul
45	Lieu de vie, axe de communication	Fromental	Sortie nord-est de La Traverse, D1	Modéré	Nul
46	Lieu de vie, axe de communication	Fromental	D1, Le Grand Bagnol	Fort	Nul
47 A et B	Lieu de vie, axe de communication	Fromental	Route d'accès à La Beige, à proximité de la D1	Fort	Nul
48 A et B	Lieu de vie, axe de communication	Fromental	D1, le Pont de Lascoux	Modéré	Très faible
49 A et B	Axe de communication, patrimoine	Fromental	D1, dolmen de Bagnol	Modéré pour la route, faible pour le dolmen	Nul
50 A et B	Axe de communication	Fromental	Route d'accès à Lascoux	Fort	Nul
51 A et B	Patrimoine	Fromental	Menhir des Fichades	Modéré	Nul
52 A et B	Patrimoine	Folles	Dolmen de Goudour	Modéré	Nul

Tableau 6 : Photomontages de l'AEI