

Vue 3 : Prise de vue depuis la D675, au sud de Saint-Junien

Enjeux : Relations avec les structures paysagères / lieux de vie / axes de communication / patrimoine / tourisme

La prise de vue est située le long du tracé de la D675, sur le versant exposé nord de la vallée de la Vienne. Elle permet de visualiser l'ensemble de la ville de Saint-Junien, localisée sur le versant opposé. En arrière-plan, on distingue les Monts de Blond qui marquent la ligne d'horizon. Le projet éolien de Ponty - Grand-Mareu émerge au-dessus du versant opposé de la vallée de la Vienne. La partie inférieure des éoliennes est masquée par le relief. Le projet apparaît ainsi en covisibilité avec la trame bâtie de Saint-Junien. A cette distance, il ne marque pas de rupture d'échelle avec l'espace bâti.

L'impact est très faible.

Panorama recadré avec esquisse

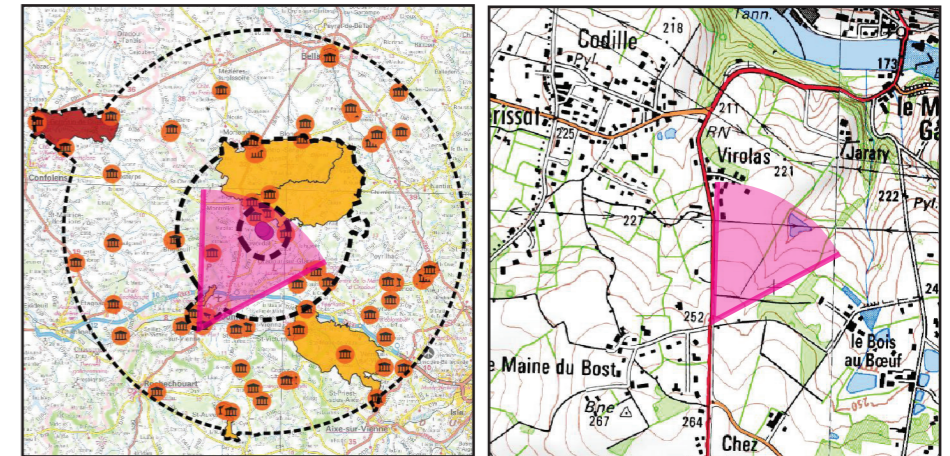


Vue réaliste avec photomontage (angle de vue 60°)

Informations sur la vue

Coordonnées Lambert 93 : 536447 / 6532427
 Date et heure de la prise de vue : 19/03/2020 à 16:48
 Focale : 52 mm, équivalent 24 x 36
 Azimut vue réaliste : 32,1°
 Angle visuel du parc : 2,2°
 Eolienne la plus proche : E2 à 11 997 m

Localisation de la prise de vue



Localisation dans l'AEE

Fond IGN 1 / 25 000



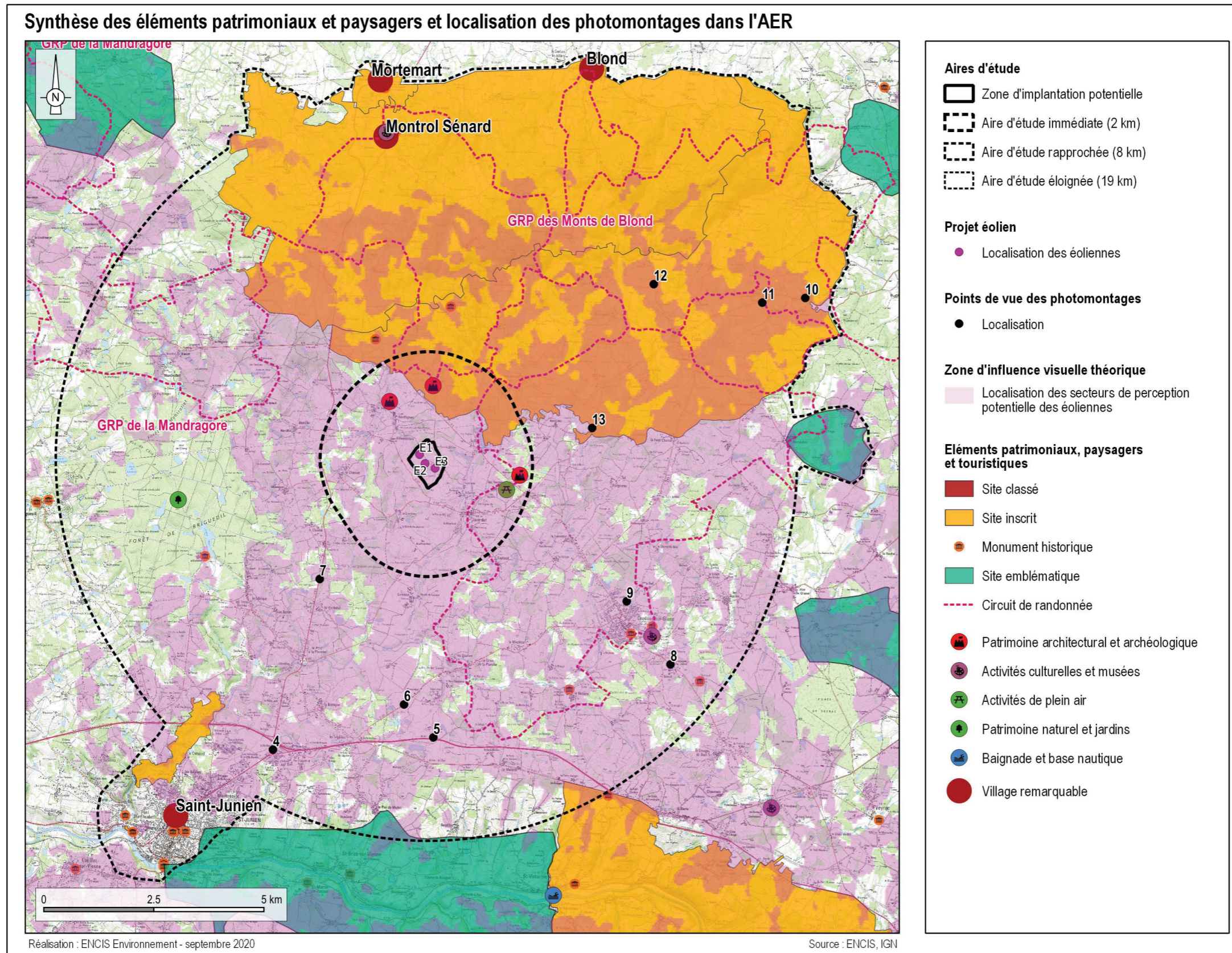
Le photomontage doit être observé à une distance de 35 cm pour correspondre à une vue réaliste (impression A3)

3. Photomontages de l'aire rapprochée

Dix photomontages ont été réalisés pour illustrer les impacts du projet sur l'aire d'étude rapprochée. Leur localisation apparaît sur la carte ci-contre.

PHOTOMONTAGES DANS L'AIRE D'ÉTUDE RAPPROCHÉE			
N° PM	Enjeu	Localisation	Impact
4	Relations avec les structures paysagères / lieux de vie / axes de communication / patrimoine / tourisme	A proximité de la D675, en limite nord de Saint-Junien	Faible
5	Relations avec les structures paysagères / axes de communication	Prise de vue depuis les abords de la N141	Faible
6	Relations avec les structures paysagères / axes de communication	Le long de la D101, au sud de l'AER	Faible
7	Relations avec les structures paysagères / axes de communication	Le long de la D675, route de Bellac	Modéré
8	Relations avec les structures paysagères / axes de communication / lieu de vie / patrimoine / tourisme	Le long de la D9, au sud-est d'Oradour-sur-Glane	Modéré
9	Relation avec les structures paysagères / lieux de vie / patrimoine	Limite nord-ouest du bourg d'Oradour-sur-Glane	Modéré
10	Relations avec les structures paysagères / axes de communication / patrimoine	Le long de la D711, en limite est du périmètre du site inscrit des Monts de Blond	Faible
11	Relations avec les structures paysagères / axes de communication / patrimoine	Le long de la D711, dans le site inscrit des Monts de Blond au niveau des Cros et du Theil	Faible
12	Relations avec les structures paysagères / axes de communication / patrimoine	Depuis la D3 dans le site inscrit des Monts de Blond, au nord de Cieux	Faible
13	Relations avec les structures paysagères / axes de communication / patrimoine	Depuis la D711, au sud du site inscrit des Monts de Blond	Faible

Tableau 3 : Liste des photomontages de l'aire d'étude rapprochée.



Carte 3 : Localisation des photomontages dans l'aire d'étude rapprochée.

Vue 4 : Prise de vue depuis la D675, en limite nord de Saint-Junien

Enjeux : Relations avec les structures paysagères / lieux de vie / axes de communication / patrimoine / tourisme

La prise de vue est située en limite nord de l'agglomération de Saint-Junien, à proximité de la jonction avec le tracé de la D675. Ce point de vue large et net en direction du projet éolien reste assez ponctuel et les visibilitées sont moins importantes depuis le reste de l'agglomération de Saint-Junien. Ce panorama permet néanmoins de distinguer clairement les éoliennes dans le paysage et l'échelle du projet contraste avec celle des Monts de Blond, qui marquent la ligne d'horizon en arrière-plan.

L'impact est faible.

Panorama recadré avec esquisse

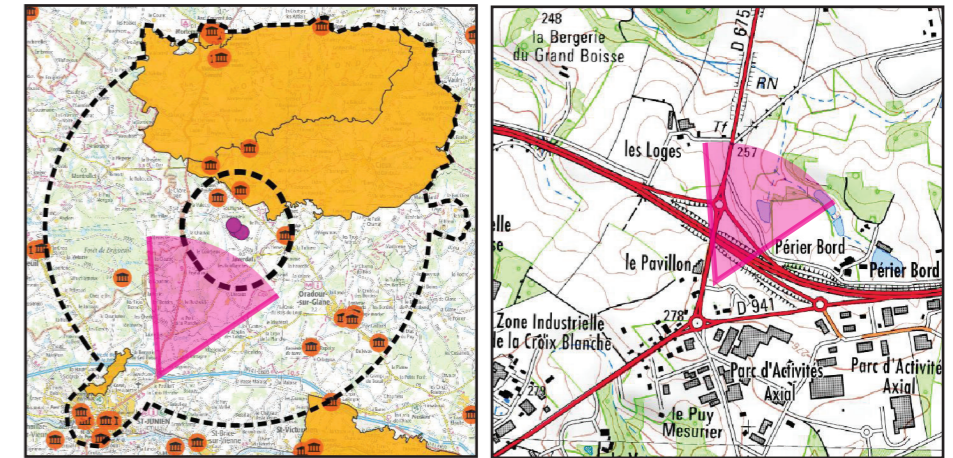


Vue réaliste avec photomontage (angle de vue 60°)

Informations sur la vue

Coordonnées Lambert 93 : 539544 / 6535972
 Date et heure de la prise de vue : 19/03/2020 à 16:16
 Focale : 52 mm, équivalent 24 x 36
 Azimut vue réaliste : 25,7°
 Angle visuel du parc : 3,5°
 Eolienne la plus proche : E2 à 7 360 m

Localisation de la prise de vue



Localisation dans l'AER

Fond IGN 1 / 25 000



Le photomontage doit être observé à une distance de 35 cm pour correspondre à une vue réaliste (impression A3)

Vue 5 : Prise de vue depuis les abords de la N141

Enjeux : Relations avec les structures paysagères / axes de communication

La prise de vue est située au niveau d'un pont surplombant le tracé de la N141. Ponctuellement, l'absence de trame bocagère et de boisements proches permet des vues dégagées en direction du nord.

Depuis cette route, l'échelle du projet vient contraster avec les Monts de Blond qui marquent la ligne d'horizon. Visuellement, l'implantation paraît cohérente avec une distance entre éoliennes régulière. La base des mâts est légèrement masquée mais le projet reste bien visible. Depuis le tracé de la N141, les perceptions du projet seront cependant réduites du fait de la configuration des talus encadrant la route et de la végétation.

L'impact est faible.

Panorama recadré avec esquisse

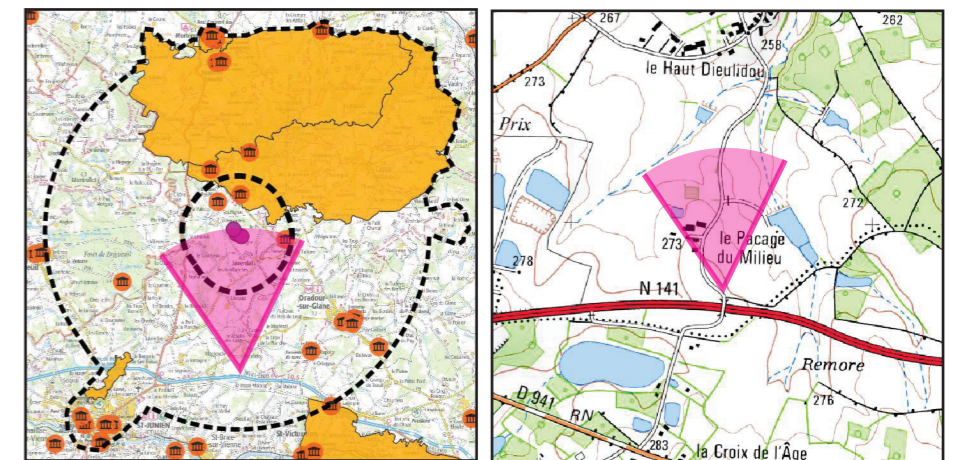


Vue réaliste avec photomontage (angle de vue 60°)

Informations sur la vue

Coordonnées Lambert 93 : 543185 / 6536252
 Date et heure de la prise de vue : 04/06/2019 à 13:26
 Focale : 52 mm, équivalent 24 x 36
 Azimut vue réaliste : 356°
 Angle visuel du parc : 3,2°
 Eolienne la plus proche : E3 à 6 114 m

Localisation de la prise de vue



Localisation dans l'AER

Fond IGN 1 / 25 000



Le photomontage doit être observé à une distance de 35 cm pour correspondre à une vue réaliste (impression A3)

Vue 6 : Prise de vue depuis la D101, au sud de l'AER

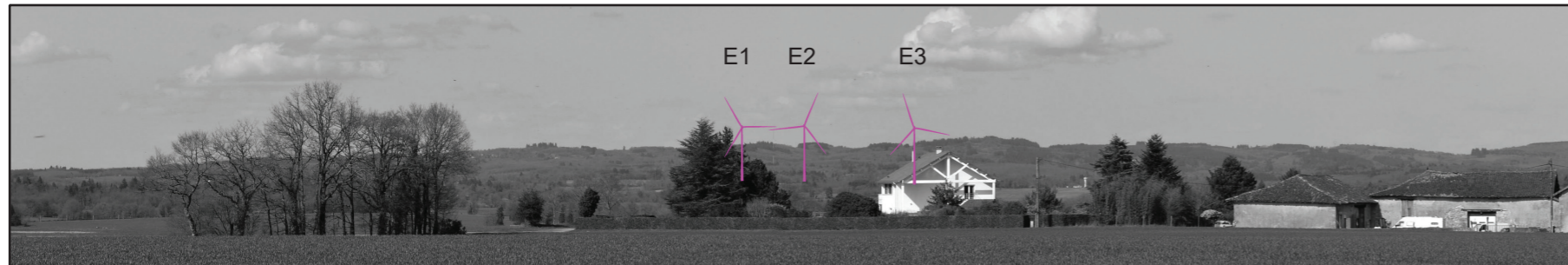
Enjeux : Relations avec les structures paysagères / axes de communication

Ponctuellement, le tracé de la D101 ouvre une vue dégagée en direction du nord.

Depuis ce secteur, la visibilité du projet est assez nette. La perception des éoliennes est momentanément tronquée par une maison et un bosquet. L'alignement des éoliennes est régulier mais l'échelle du projet contraste sensiblement avec celle des Monts de Blond, situés en arrière-plan.

L'impact est faible.

Panorama recadré avec esquisse

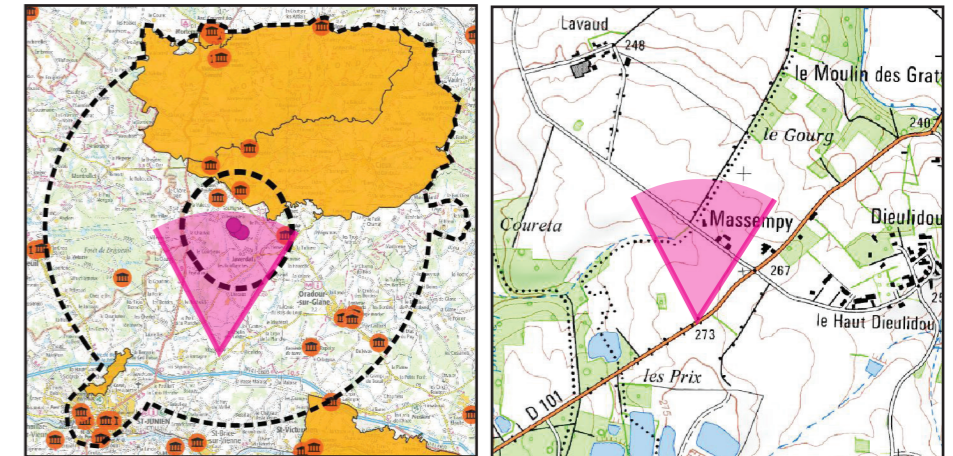


Vue réaliste avec photomontage (angle de vue 60°)

Informations sur la vue

Coordonnées Lambert 93 : 542518 / 6536999
 Date et heure de la prise de vue : 19/03/2020 à 16:00
 Focale : 52 mm, équivalent 24 x 36
 Azimut vue réaliste : 2,8°
 Angle visuel du parc : 3,9°
 Eolienne la plus proche : E3 à 5 411 m

Localisation de la prise de vue



Localisation dans l'AER

Fond IGN 1 / 25 000



Le photomontage doit être observé à une distance de 35 cm pour correspondre à une vue réaliste (impression A3)